

MIR-LS1610 1H B 雷射切割機(單頭)

Laser Cutting Machine



◆ 機器特點：

採用平穩的S型加減速控制軟體設計，動作迅捷平穩，配合自動光衰補償技術，使不同切割部位達到理想效果。

全光耦隔離系統配合高速差分輸入輸出電路設計，長距離傳輸時信號不發生畸變，抗干擾能力強，系統實現了12路工作狀態輸出，16路狀態輸入，可與用戶生產現場輕鬆對接。

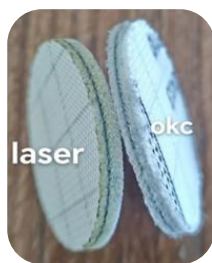
使用者可根據需要在軟件設計路徑優化方案。

軟件可以支援光斑大小軌跡補償。

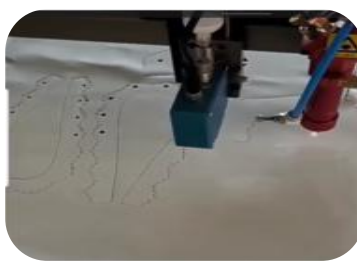
多年與各大鞋廠交流經驗，針對鞋材行業多次測試，有針對性選擇配件配置。



切割品質 (KEVLAR or ARMORTEX)



白色TPU不黃變



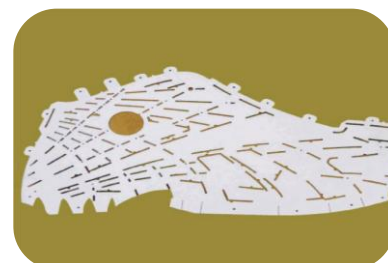
賣卡切割



優良的切割切面



內徑不過切



劃線板

◆ 適用行業：

服裝、刺繡、布製玩具、家裝飾品、手袋、手套.....行業之中皮料，皮革裁切、模型、廣告、裝飾、電器、塑膠行業的壓克力板、中密度裝飾等非金屬薄板的精密切割。

◆ 技術參數：

雷射功率 Laser power	180W玻璃管
電源 Power supply	AC220V±10%、50Hz
總功率 Gross power	< 2200W
分辨率 Resolution ration	≤4000dpi
切割厚度 Cutting thickness	0-25mm
切割速度 Cutting speed	0-36 (m/min)
雕刻速度 Engraving speed	0-64 (m/min)
定位精度 Location procision	±0.01mm
工作溫度 Operating temperature	0~45°C
工作濕度 Operating humidity	5~95%
工作平臺 Work platform	防偏糾正送料網帶
工作幅面 Working area	1600*1000mm
外形尺寸 Product Dimension	2200*1680*1170mm
機器淨重 Net Weight	420KG
支援圖形格式	BMP, GIF, JPEG, PCX, TGA, TIFF, PLT, CDR, DXF



— We Work For The Future —

潤澤國際股份有限公司
RINK INTERNATIONAL CO., LTD.

台灣總公司 TAIWAN HEADQUARTER
台灣台中市西屯區福科路653號
T: +886-4-2461-7373 F: +886-4-2461-4388
W: www.rink.com.tw E: rink@rink.com.tw

越南-胡志明市 VIETNAM
CÔNG TY TNHH TRÍ ĐOÀN VIỆT NAM
Số 38, Đường số 1A, Phường Bình Trị Đông B,
Quận Bình Tân, TP. HCM, Vietnam (MST:0314672997)
T: +84-28-3636-1967~8 F: +84-28-3636-1969

中國-東莞 DONGGUAN, CHINA
東莞思高機械設備有限公司
廣東省東莞市厚街鎮下汴管理區麗湖大道20號
郵編: 523956
T: +86-769-8591-0801~3 F: +86-769-8590-3063

印尼-雅加達 INDONESIA
PT MEGA TEKNIKAL INDONESIA
Rukan Exclusive Mediterania Blok B
No. 52, JL. Pantai Indah Barat No. 1 Kamal
Muara Penjaringan Jakarta Utara Dki Jakarta - 14470, Indonesia
T: +62-812-8800-8516